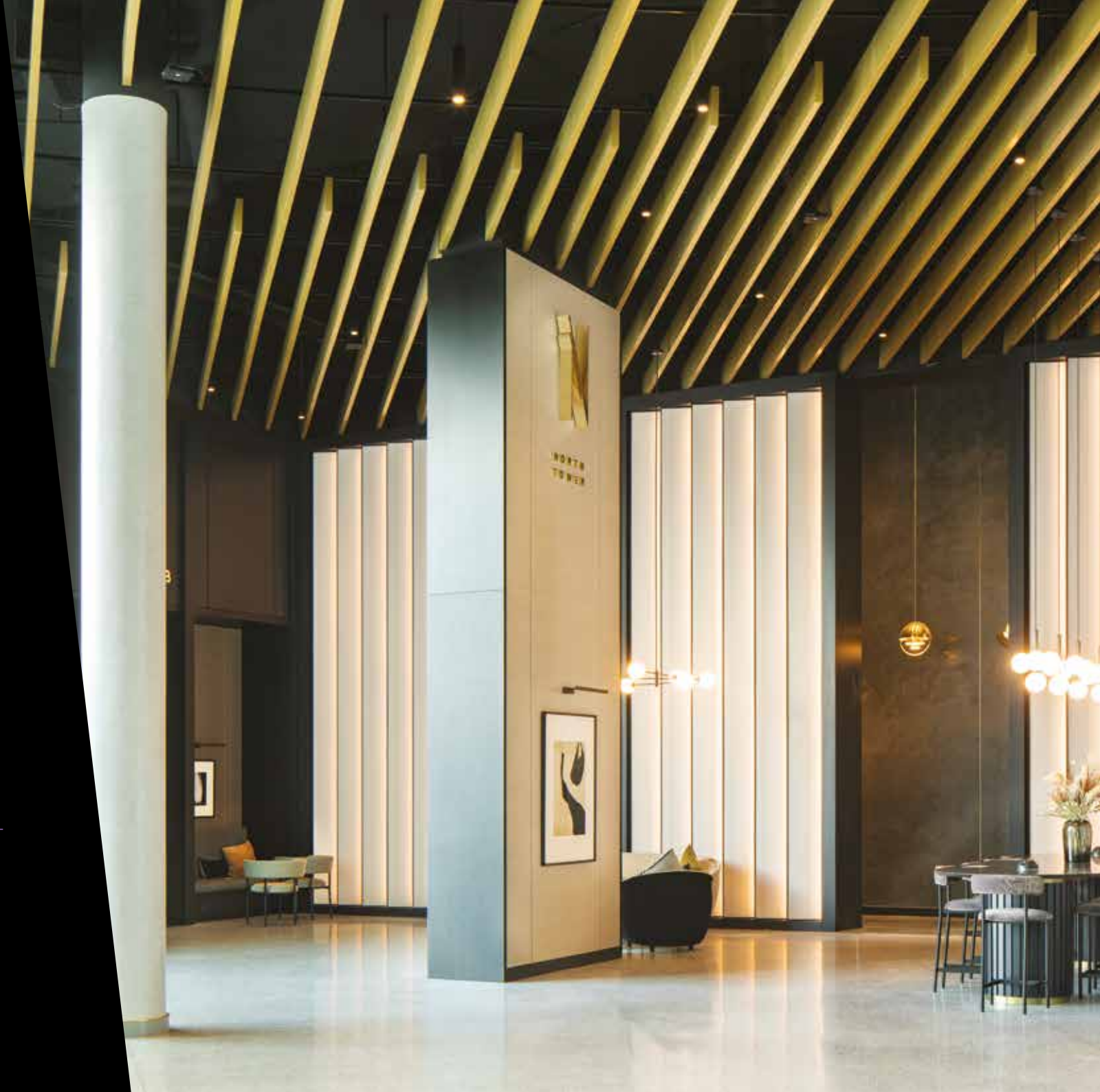


**Flowcrete**  
for the world at your feet

PAVIMENTOS  
DE CALIDAD,  
RESISTENTES Y SIN  
JUNTAS

MONDÉCO TERRAZO SIN JUNTAS.



1-2

## SOBRE MONDÉCO

Fabricado con mezcla de varios componentes, como triturados de cristal, vidrios-espejo, triturados de mármol y de granito. Mezclado con nuestra tecnología de resina de altas prestaciones recientemente mejorada en 2022, nuestro terrazo Mondéco es la solución ideal para multitud de aplicaciones.

Los patrones atemporales de color y agregados naturales brindan una sensación de lujo y belleza duradera, al mismo tiempo que se combinan con cualquier estilo de diseño en interiores. Nuestro terrazo continuo es una opción universal para entornos comerciales, recepción de oficinas, hoteles, gimnasios, hospitales y edificios residenciales de alta gama.

**ESTA COLECCIÓN RECOGE LAS  
OPINIONES Y SUGERENCIAS DE  
ARQUITECTOS E INTERIORISTAS  
DE TODO EL MUNDO**



# NO HAY OTRO SISTEMA QUE IGUAL LAS PRESTACIONES Y DURABILIDAD DE LOS SISTEMAS DE TERRAZO MONDÉCO®

Un pavimento de terrazo envejecido se puede quedar como recién instalado, tras un pulido y sellado del mismo. Para su completa renovación, basta que nuestro aplicador diamante, imprima y extienda un nuevo Mondéco sobre el anterior.



## OFRECEMOS PRESCRIPCIÓN, SISTEMAS Y APLICADORES AUTORIZADOS

Nuestro equipo tiene una vasta experiencia en la especificación de terrazo sin juntas. Podemos ayudarlo a elegir entre más de 60 de nuestras combinaciones de acabados decorativos y colores de los ligantes o ayudarlo a elegir un diseño completamente personalizado para su interior.

Las fórmulas duraderas que hemos desarrollado durante casi cuatro décadas se han mejorado aún más para lograr una estabilidad UV superior y son más fáciles de prescribir e instalar.

Mondéco® también dispone de una versión antimicrobiana, de endurecido rápido y electrostática. Independientemente de lo que elija, nuestro terrazo continuo le brindará a su proyecto los beneficios adicionales de durabilidad en el tiempo en condiciones de tráfico pesado.



## LA NUEVA COLECCIÓN MONDÉCO

Mondéco es el mejor resultado a nuestros esfuerzos incansables por la estética, la belleza y la durabilidad de los pavimentos.

Nombrado con las palabras italianas que mejor describen el carácter de los áridos que elegimos, rinde homenaje a los orígenes del terrazo. Los pavimentos de terrazo se remontan a la antigua Italia, donde su reconocida belleza, apariencia y prestaciones han dado la razón a los diseñadores de pavimentos obsesionados con soluciones decorativas atemporales.

Estas son las combinaciones de colores y agregados más solicitadas y prescritas en las que hemos trabajado, según recomendaciones de especificadores y diseñadores de interiores. Incluye agregados mayores para acabados con una apariencia más rústica, de mayor calidad y de mejor estética que el hormigón super pulido.

Te retamos a que no te enamores de uno de estos 32 diseños realizados en cuatro colores RAL estándar y áridos decorativos.

**LOS PAVIMENTOS DE TERRAZO  
SIN JUNTAS SE REMONTAN A  
LA ANTIGUA ITALIA, DONDE  
SUS CUALIDADES ESTÉTICAS,  
RESISTENCIA AL DESGASTE,  
DURABILIDAD Y FLEXIBILIDAD  
ERAN POPULARES ENTRE LOS  
DISEÑADORES DE PAVIMENTOS**

**SCINTILLA**

6 - 7 mm.

**SOLARE**

9 mm.

**ROMANTICO**  
12 mm.

**MODERNO**  
9 mm.

**ESOTICO**  
12 mm.

**NATURALE**  
12 mm.

RAL  
7039

**COLORES**

RAL  
7035

RAL  
7037

**SOTILLE**  
6 - 7 mm.

**GRANITO**  
6- 7 mm.

“

**SI SE MANTIENE  
ADECUADAMENTE CON  
LIMPIEZA Y PULIDO,  
MONDÉCO SE MANTENDRÁ  
DURANTE TODA LA VIDA  
ÚTIL DEL EDIFICIO. ES UN  
PAVIMENTO MÁS FUERTE  
QUE EL PROPIO SOPORTE  
(HORMIGÓN).**

NICK HYDE  
FLOWCRETE R&D DIRECTOR

SUNLIGHT HOUSE  
MANCHESTER



## NUESTROS SERVICIOS

Si no encuentra el color adecuado para su proyecto dentro de nuestra gama, Mondéco se puede personalizar con cualquier color RAL y mezcla de piedra natural, necesaria para adaptarse a su proyecto. Es tan adaptable que se puede preformar para prefabricar entradas, zócalos y escaleras.

Además, nuestros servicios incluyen:

- Orientación y asesoramiento idóneo en la selección de nuestros diseños estándar y confección de nuestras soluciones de producto.
- Especificación personalizada para diseños de proyectos o requerimientos especiales en la aplicación.
- Uso de nuestra solución Floorzone, en la que actuamos como un único suministrador de todos los elementos de la construcción de su pavimento, incluidos los recrecidos, las barreras antihumedad/vapor, calefacción por suelo radiante y las prestaciones del pavimento final.
- Acceso a nuestra red de aplicadores homologados por CPG, que instalan terrazos sin juntas, cualificados en cuanto a personal y maquinaria para aplicar Mondéco.

## RESPETUOSO CON EL MEDIO AMBIENTE

Además de tener un bajo contenido de VOC, hasta el 60 % de los componentes de un terrazo pueden ser agregado. Éste puede estar compuesto por vidrio reciclado, incoloros, coloreados y acabados "espejo", arena, granito, pedernal, mármol y recuperados de las plantas de procesamiento de áridos.



DEANSGATE SQUARE  
MANCHESTER



**CONTACTE CON NUESTRO EQUIPO SI NECESITA UNA  
MUESTRA O PARA SABER MÁS SOBRE MONDÉCO®**



Tremco CPG Iberia, S.L.U.  
Delegación España y Portugal  
Ronda Maiols, 1  
Edificio BMC, Local 135-137  
08192 Sant Quirze del Vallès  
Barcelona | España

[info-es@cpg-europe.com](mailto:info-es@cpg-europe.com)  
[www.cpg-europe.com](http://www.cpg-europe.com)  
[www.flowcrete.eu](http://www.flowcrete.eu)